



Bromölla Kommun

Drogvaneundersökning åk 9 2009



www.bromolla.se



Bromölla Kommun

Drogvanundersökningen har genomförts i samarbete mellan Kommunförbundet Skåne, Länsstyrelsen i Skåne län, Socialmedicinska enheten vid Region Skåne samt Centralförbundet för alkohol- och narkotikaupplysning (CAN).

Resultaten har sammanställts av Socialmedicinska enheten vid Region Skåne.

Deltagande kommuner: Bjuv, Bromölla, Burlöv, Båstad, Eslöv, Hässleholm, Höganäs, Hörby, Klippan, Kristianstad, Kävlinge, Landskrona, Osby, Simrishamn, Sjöbo, Staffanstorp, Tomelilla, Trelleborg, Ystad, Ängelholm, Örkelljunga och Östra Göinge. Det fanns 6967 elever varav 5314 st svarade. Det motsvarar en svarsfrekvens på 77 %.

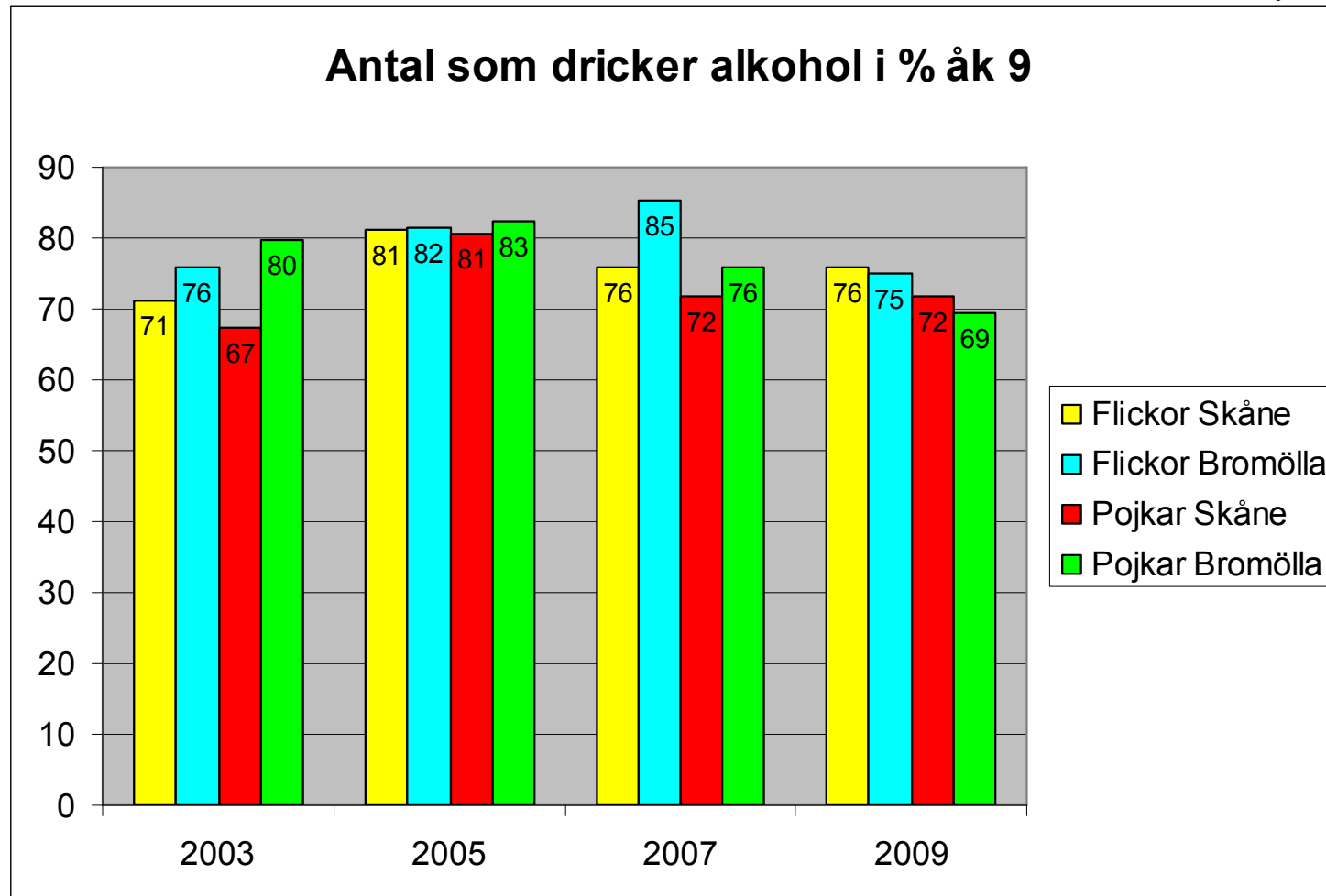
I Bromölla fanns det 163 st elever i åk 9. Det var 128 st elever (65 st flickor och 63 st pojkar) som svarade som motsvarar en svarsfrekvens på 79 %.



www.bromolla.se

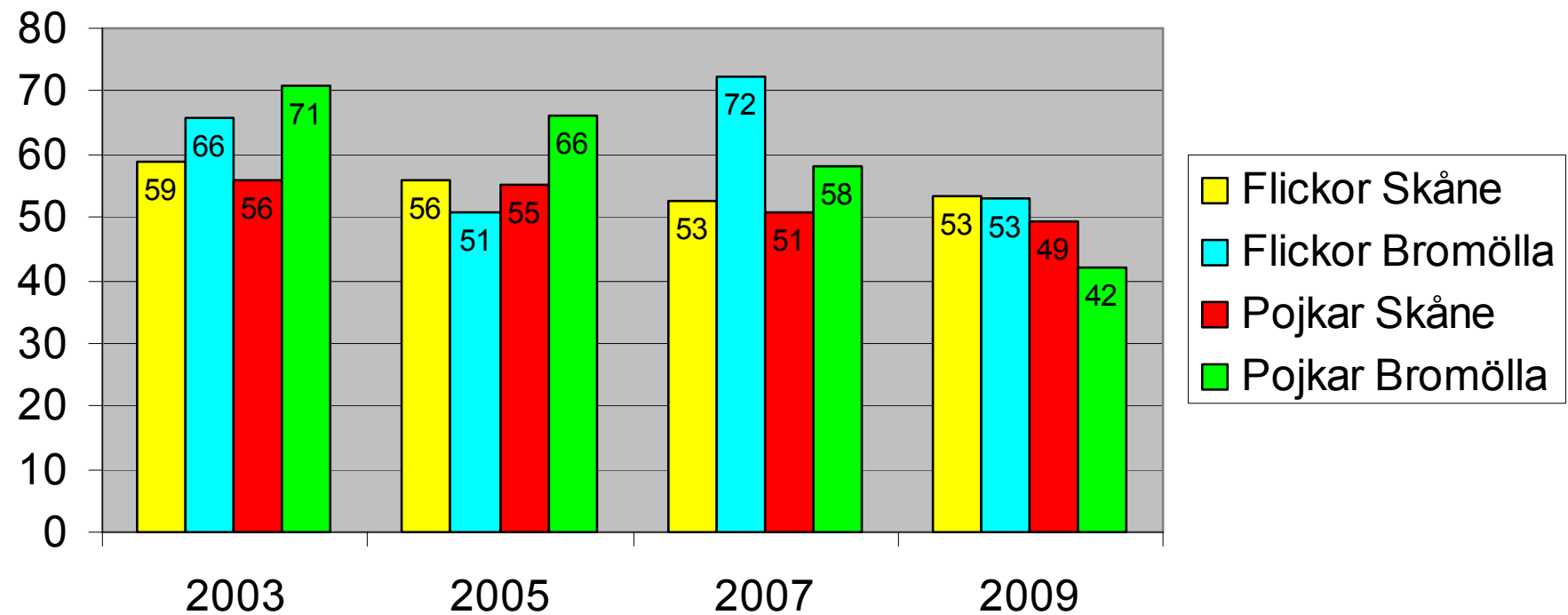


Antal som dricker alkohol i % åk 9



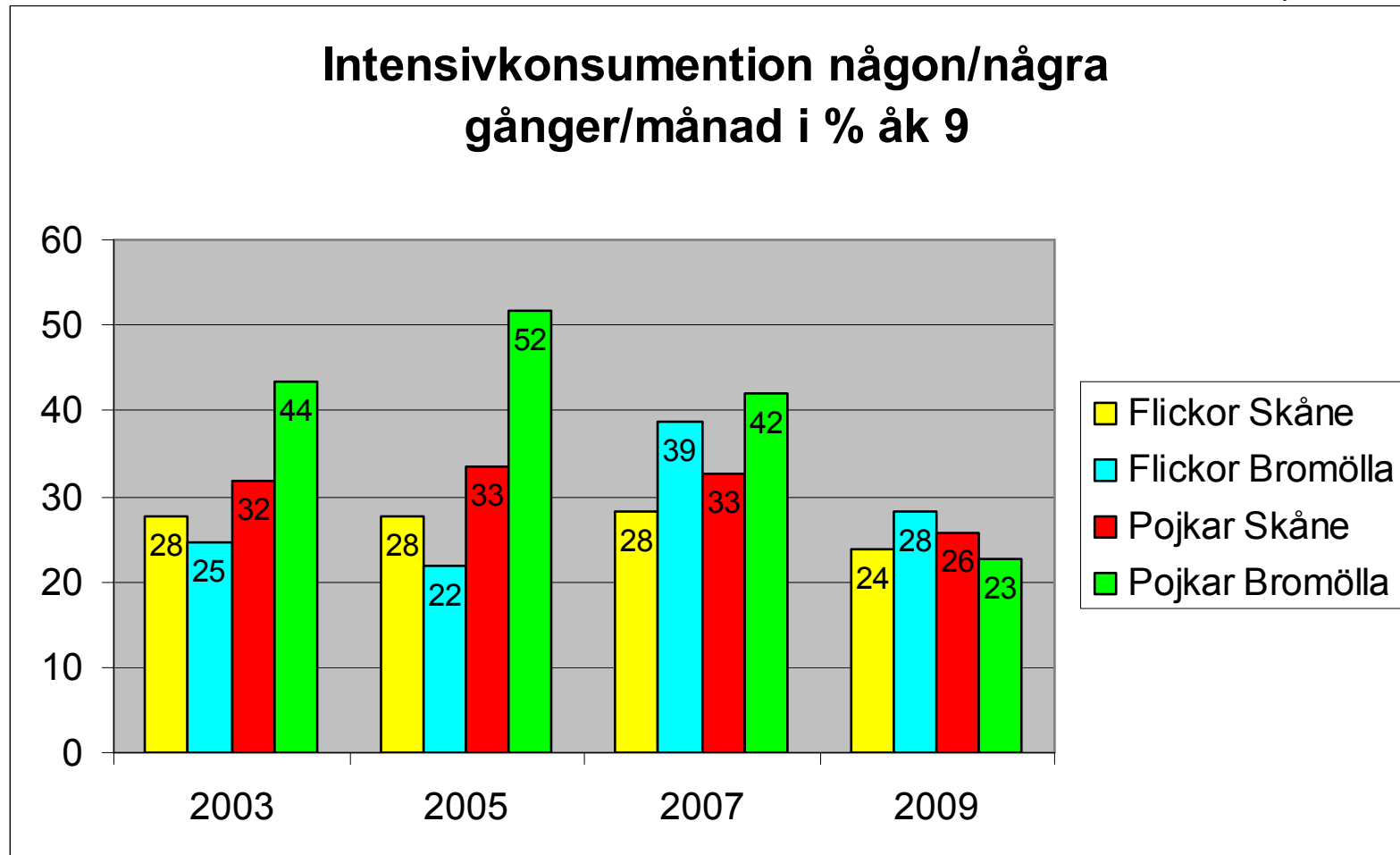


Har varit berusade i % åk 9



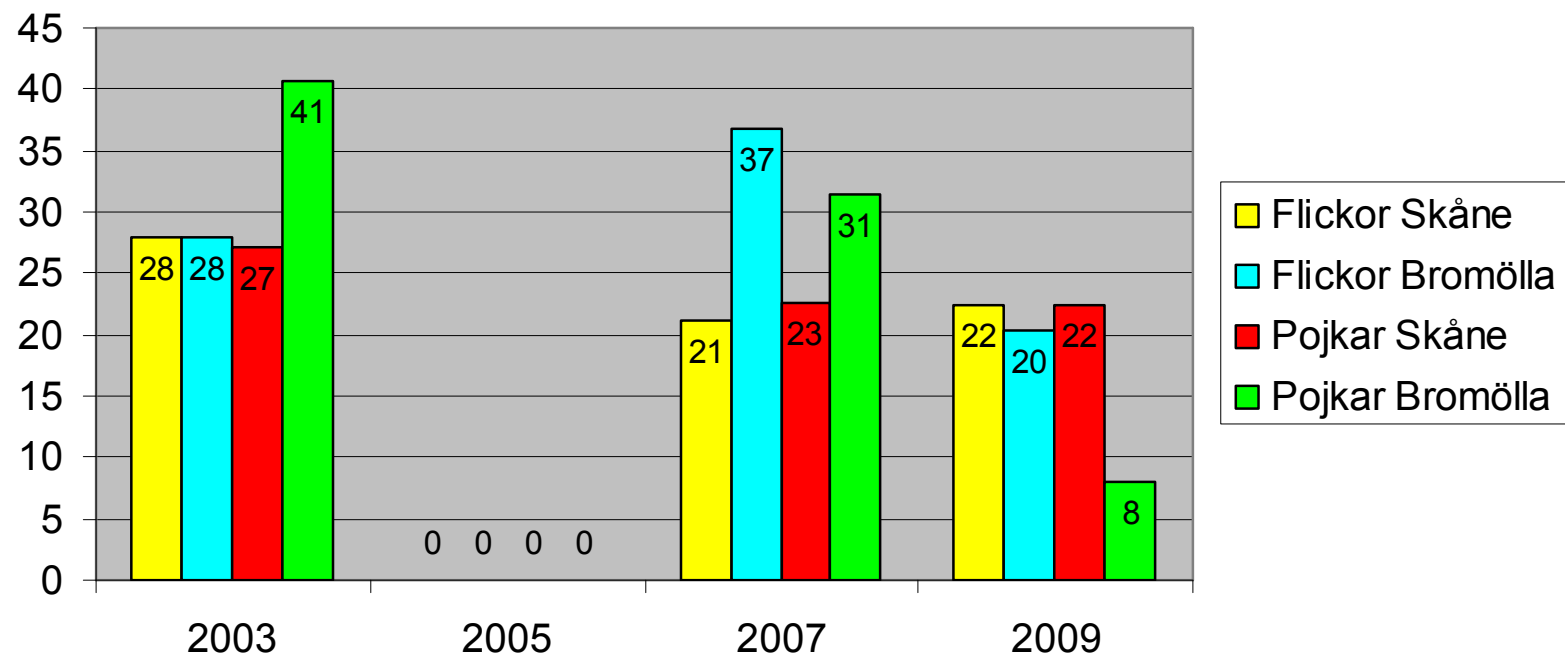


Intensivkonsumtion någon/några gånger/månad i % åk 9



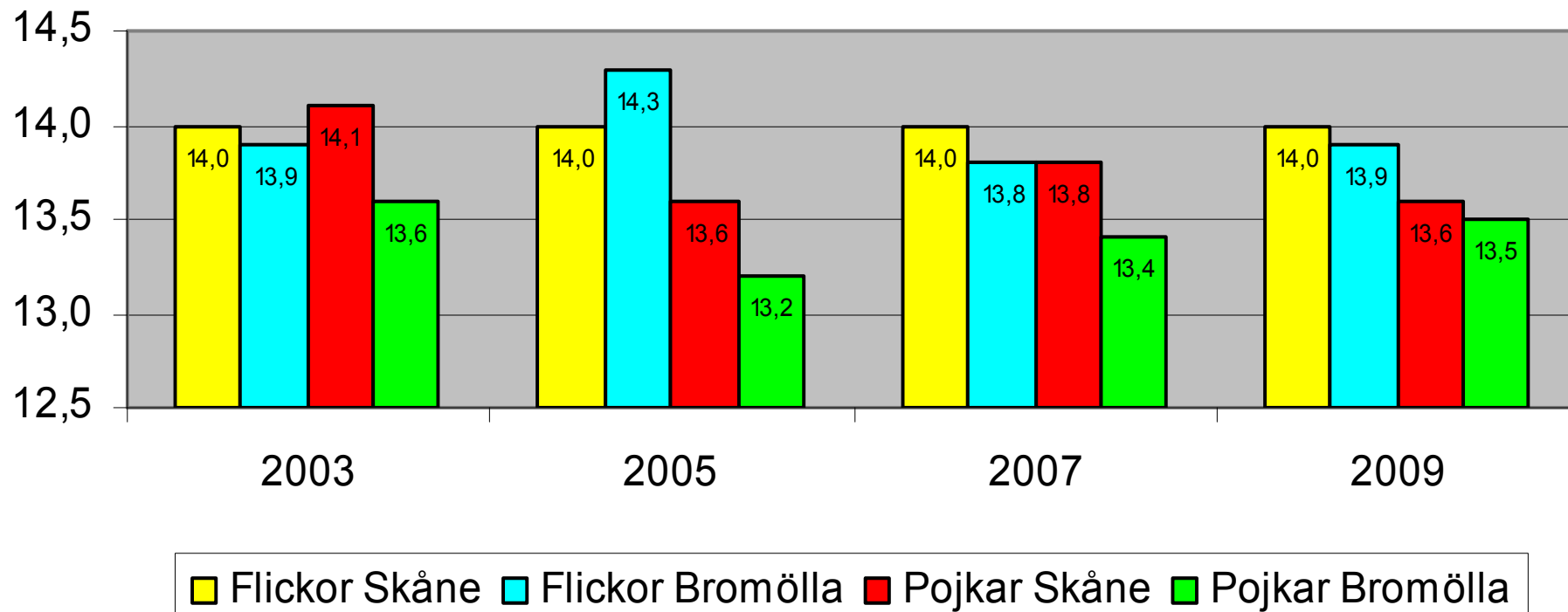


Dricker sig berusad varje eller nästan varje gång i % åk 9



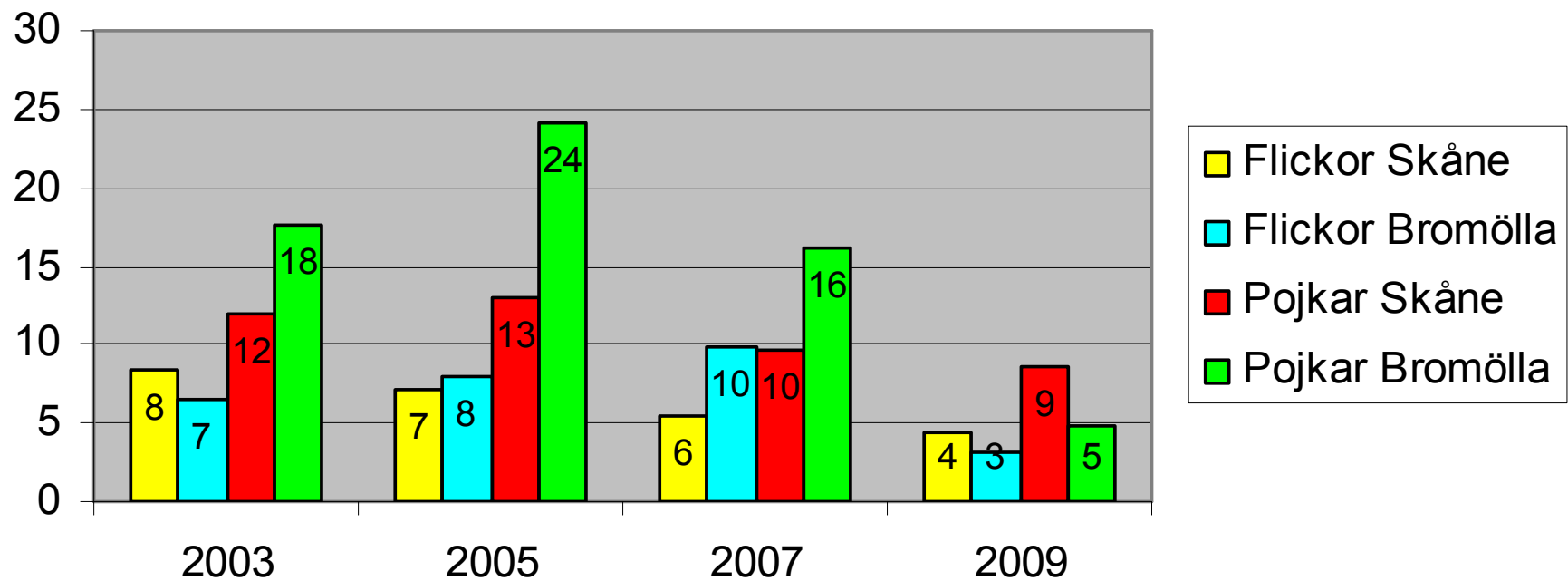


Debutålder druckit sig berusade åk 9 i %





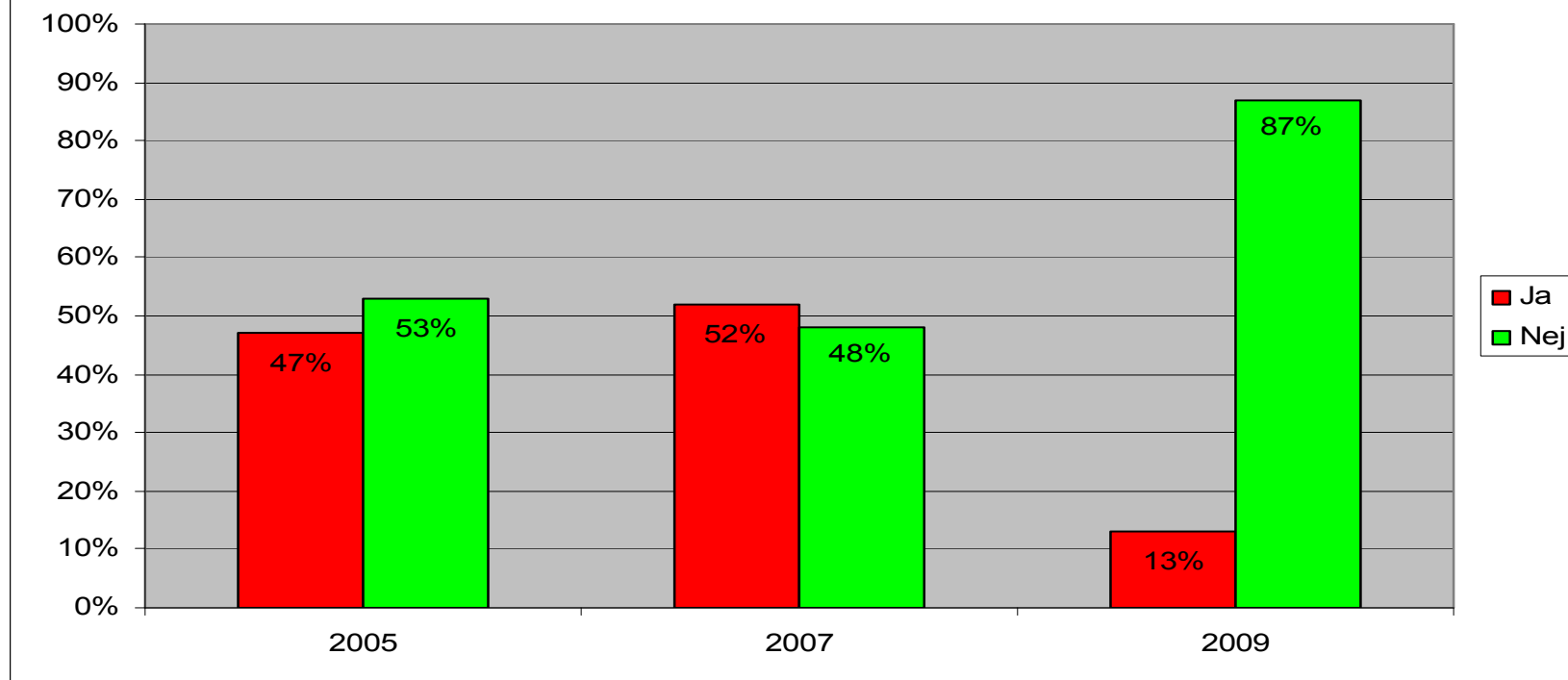
Får lov av föräldrar att hålla upp i eget glas åk 9 i %





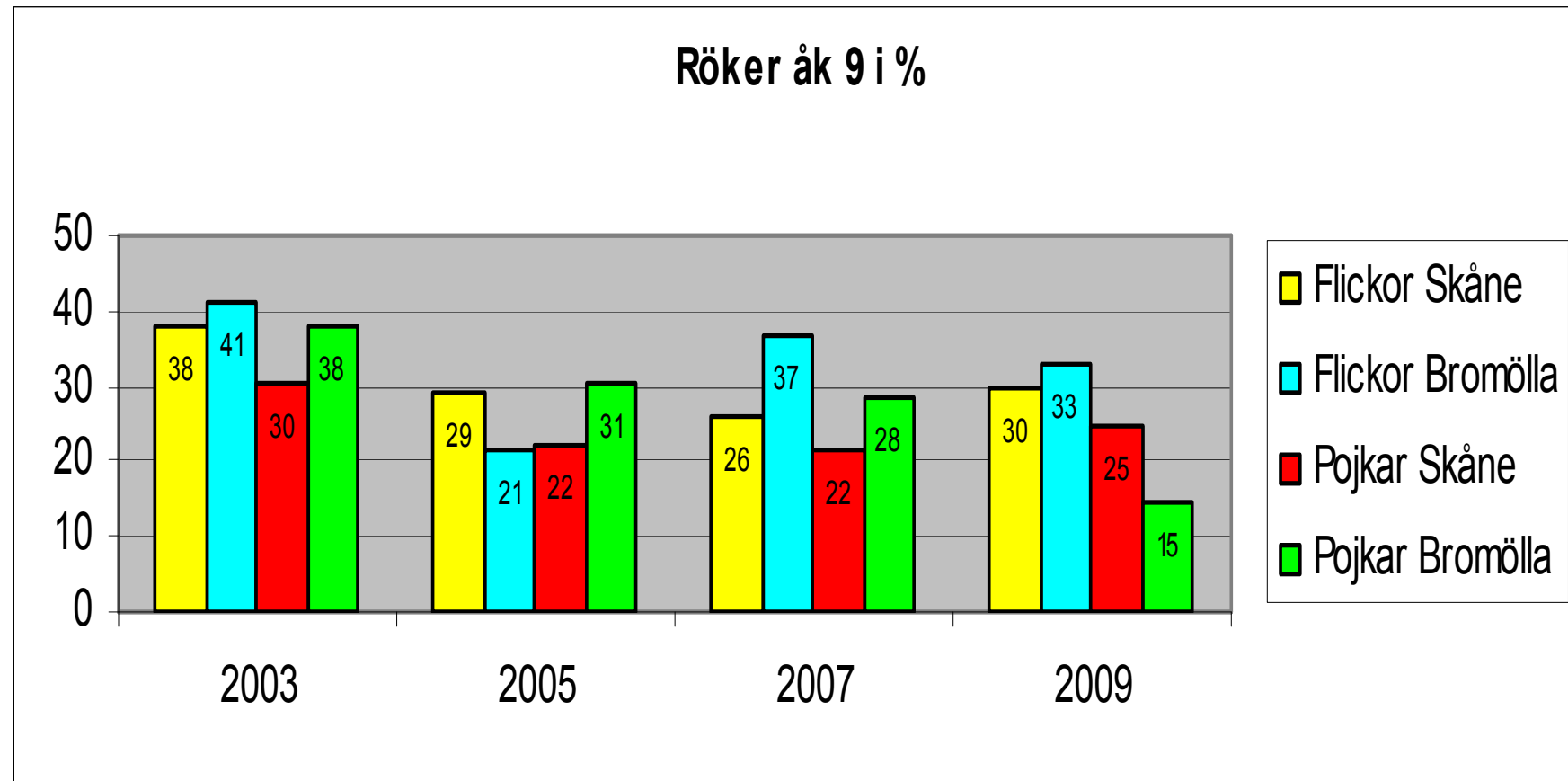
Föräldrarnas köpvanor (åk 9)

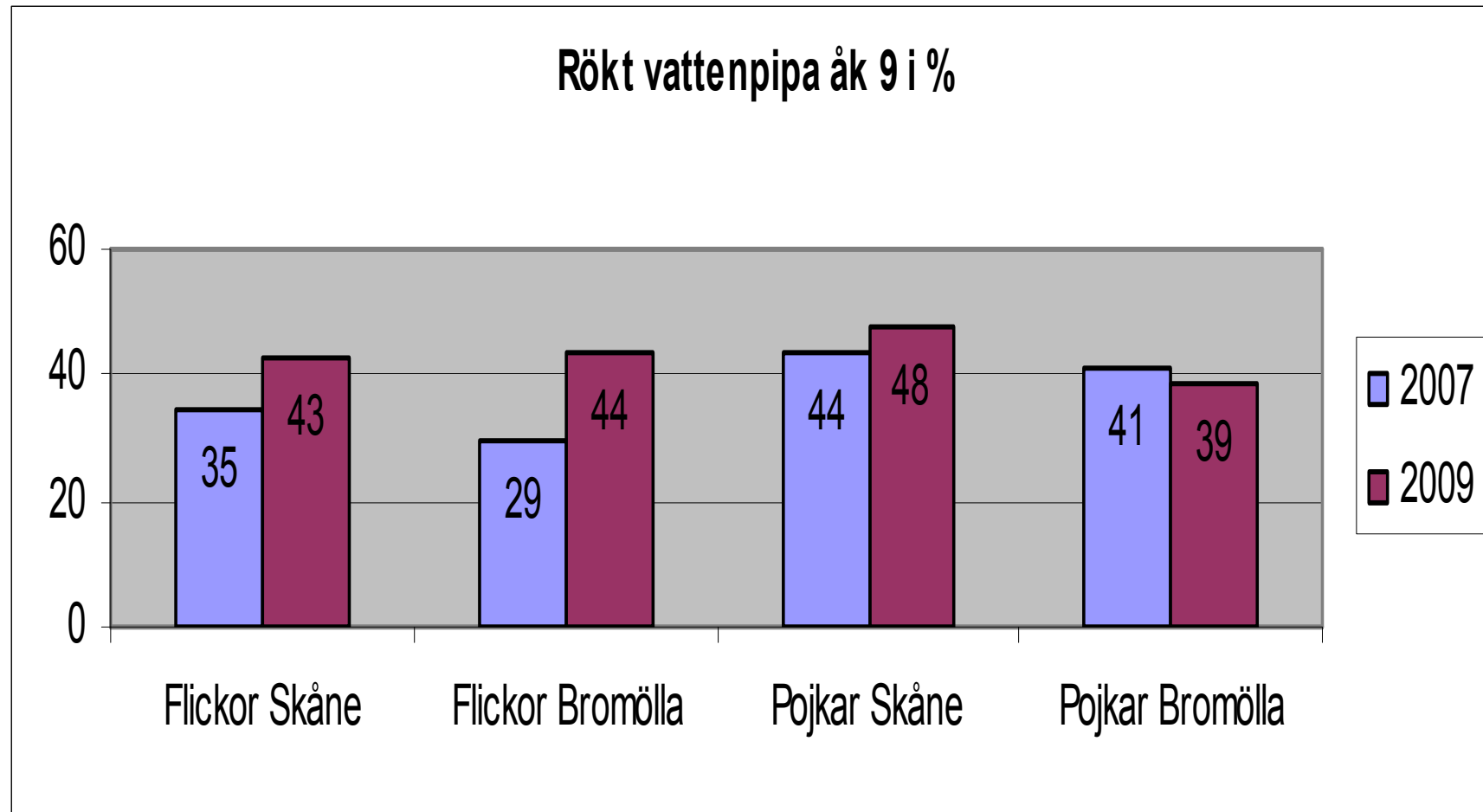
Har det hänt att dina föräldrar har köpt hem folköl, starköl, mellancider, straccider, alkoholisk, vin eller sprit åt dig?





Röker åk 9 i %







Använt narkotika någonsin åk 9 i %

