

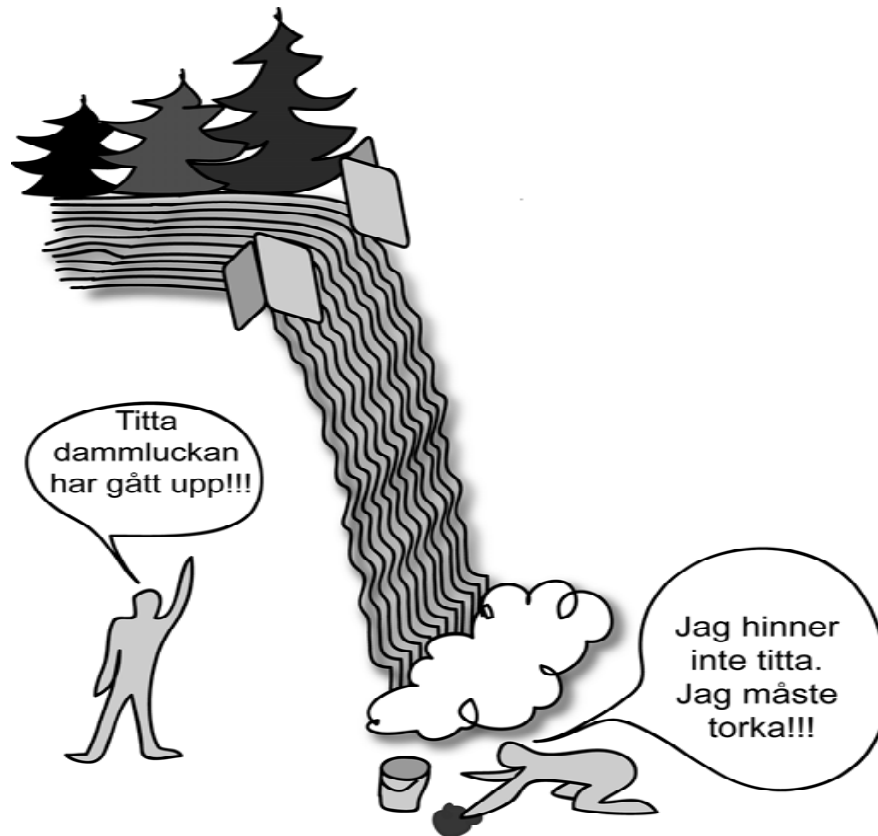
ANTD-förebyggande arbete

Jenny Neikell och Annie Stråhlén

Länssamordnare för alkohol-, narkotika-
och tobaksförebyggande arbete



ANTD-förebyggande arbete



Nationella mål inom ANTD

Alkohol (2006-10)	Narkotika (2006-10)	Tobak (till år 2014)
<p>Minska alkoholens sociala och medicinska skadeverkningar</p> <ul style="list-style-type: none">•Alkoholfri uppväxt•Skjuta upp alkoholdebut•Fler alkoholfria miljöer•Alkoholfri trafik, graviditet, arbetsliv•Bekämpa illegal alkoholhantering	<p>Ett narkotikafritt samhälle</p> <ul style="list-style-type: none">•Minska rekryteringen till missbruk•Missbrukare ska upphöra med sitt missbruk•Minska tillgången på narkotika	<p>Minskat bruk av tobak</p> <ul style="list-style-type: none">•Tobaksfri livsstart•Halvering av unga under 18 som börjar snusa eller röka•Halvering av antal rökare bland de grupper som röker mest•Ingen ska ofrivilligt utsättas för tobaksrök i sin omgivning



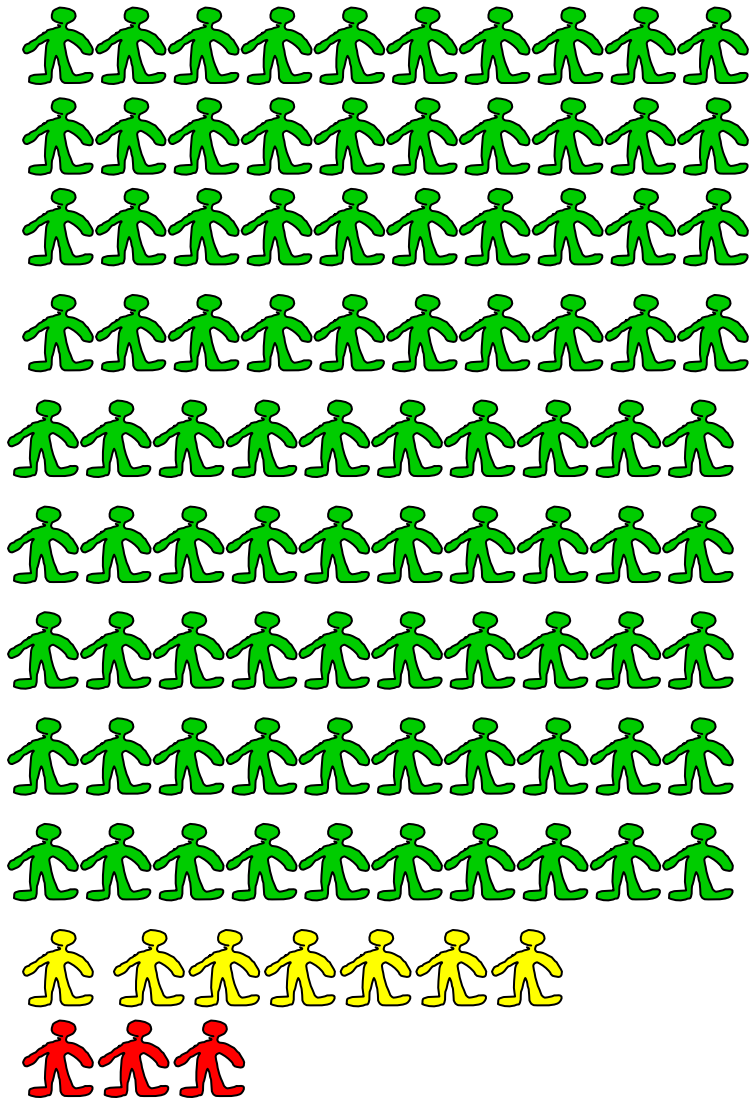
Insatser för alla eller de mest utsatta?



Preventionsparadoxen

***Små insatser för många är
effektivare än stora insatser
för ett fåtal***





Av 100 barn befinner sig statistiskt sett:

- 3 barn i problemgruppen
- 7 barn riskgruppen
- 90 barn i normalgruppen

Den relativa risken att utveckla ett asocialt beteende (ex kriminalitet, missbruk) är:

- 40 % i problemgruppen = 1 barn
- 25 % i riskgruppen = 2 barn
- 5 % i normalgruppen = 5 barn

De *flesta* som riskerar att utveckla allvarliga problem kommer alltså ur normalgruppen!



Skyddsfaktorer

- Familj, kamrater, skola, närmiljö:
 - tydliga normer
 - anknytning
 - utveckla kompetenser / förmågor
 - få uppmärksamhet för positiva aktiviteter och beteenden
- Närmiljö, samhälle:
 - högt pris
 - hög inköpsålder
 - tillsyn



Riskfaktorer

Familj	Kamrater	Skola	Närmiljö	Samhälle
<ul style="list-style-type: none">•Bristande tillsyn, intresse, anknytning•Allvarliga konflikter•Föräldrar positiva till droger•Fysiska/psykiska/sexuella övergrepp	<ul style="list-style-type: none">•Kamraters drogbruk•Kriminella kamrater•Antisociala normer•Kamratorienterad•Låg social status bland kamrater	<ul style="list-style-type: none">•Bristande intresse•Dåliga betyg•Dåligt skolklimat•Skolk	<ul style="list-style-type: none">•Få resurser till förebyggande arbete•Normer som gynnar konsumtion•God tillgång•Hög konsumtion•Hög kriminalitet•Fattigdom•Hög boendeomsättning	<ul style="list-style-type: none">•Normer som gynnar konsumtion•Lagar som gynnar konsumtion•Lagbrott åtgärdas inte



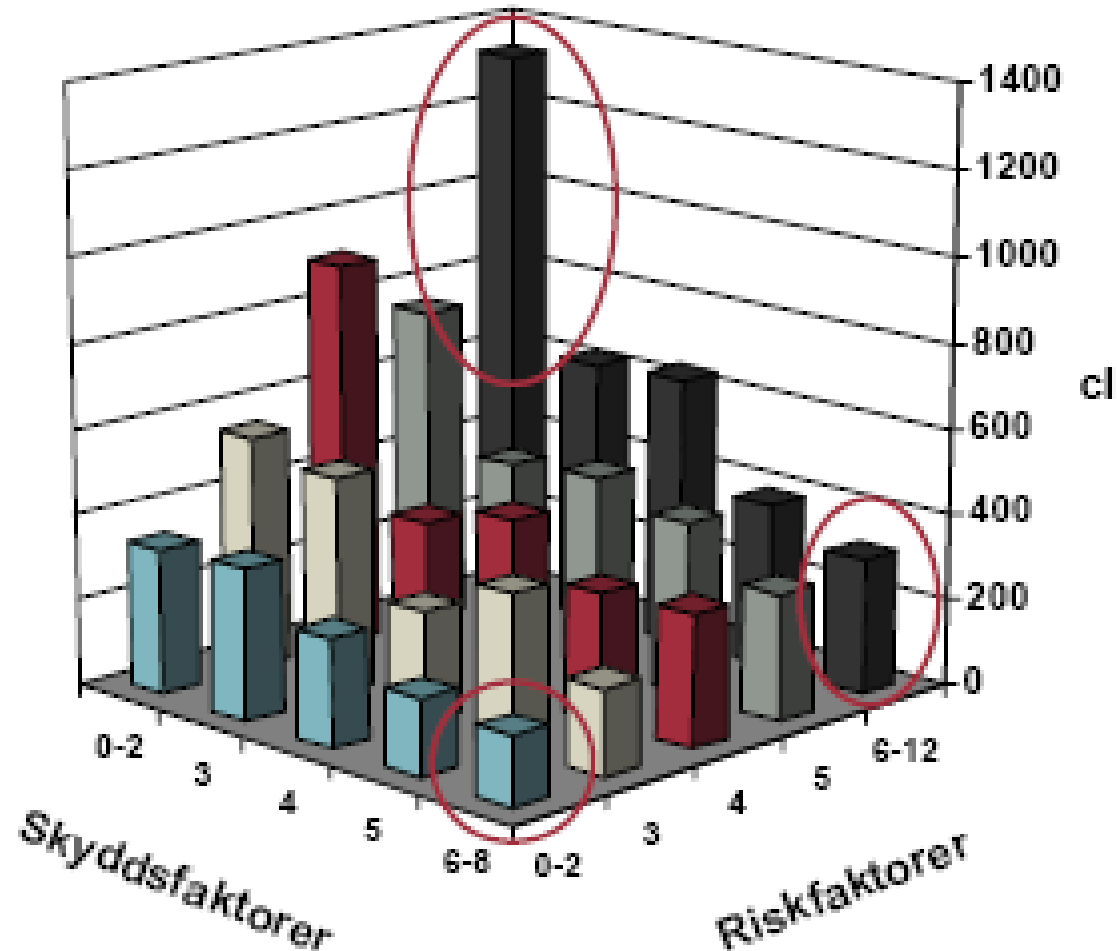
Den goda och den onda spiralen

”När vuxna visar att de inte accepterar brott mot regler och normer, ex skolk, skadegörelse och mobbing, blir barnen mindre benägna att bryta mot alla slags normer, ex att prova droger.”

”Barn som växer upp i vandaliserade skolor och i slitna bostadsområden med bilvrak på parkeringen får signalen att här bryr de vuxna inte sig om vare sig sin närmiljö eller att normer och regler överträds. När vuxna inte håller på normer blir steget kortare för barnen att ex prova på droger och alkohol.”

Källa: Knut Sundell

Årskonsumtion av ren alkohol (elever årskurs 9)



- Forskning visar att ju fler risk- och skyddsfaktorer på individ-, grupp- och samhällsnivå som kan påverkas, desto större blir den förebyggande effekten.
- Därför måste vi samverka på alla arenor i samhället!

Bikupa 2 minuter

Vilka aktörer, inom och utom den kommunala organisationen, är viktiga i det ANTD-förebyggande arbetet?



Vad fungerar för vuxna?

- Samtal om alkohol- och tobaksvanor samt rådgivning i mödrahälsovården, primärvården och företagshälsovården
- Arbetsplatspolicy
- Rökfri arbetstid
- Skelleftemodellen (SMADIT) – trafiknykterhet
- Begränsa tillgänglighet (kommersiell, illegal och social)
 - Ansvarsfull alkoholservering
 - ISAK
 - Tillsyn
 - Minska langningen av utlandsalkohol

Tillsyn i Bromölla 2008

	Antal tillstånd/ försäljn.ställen	Antal besök
Restauranger	10	4
Försäljnings- ställen folköl	7	0
Försäljnings- ställen tobak	13	0

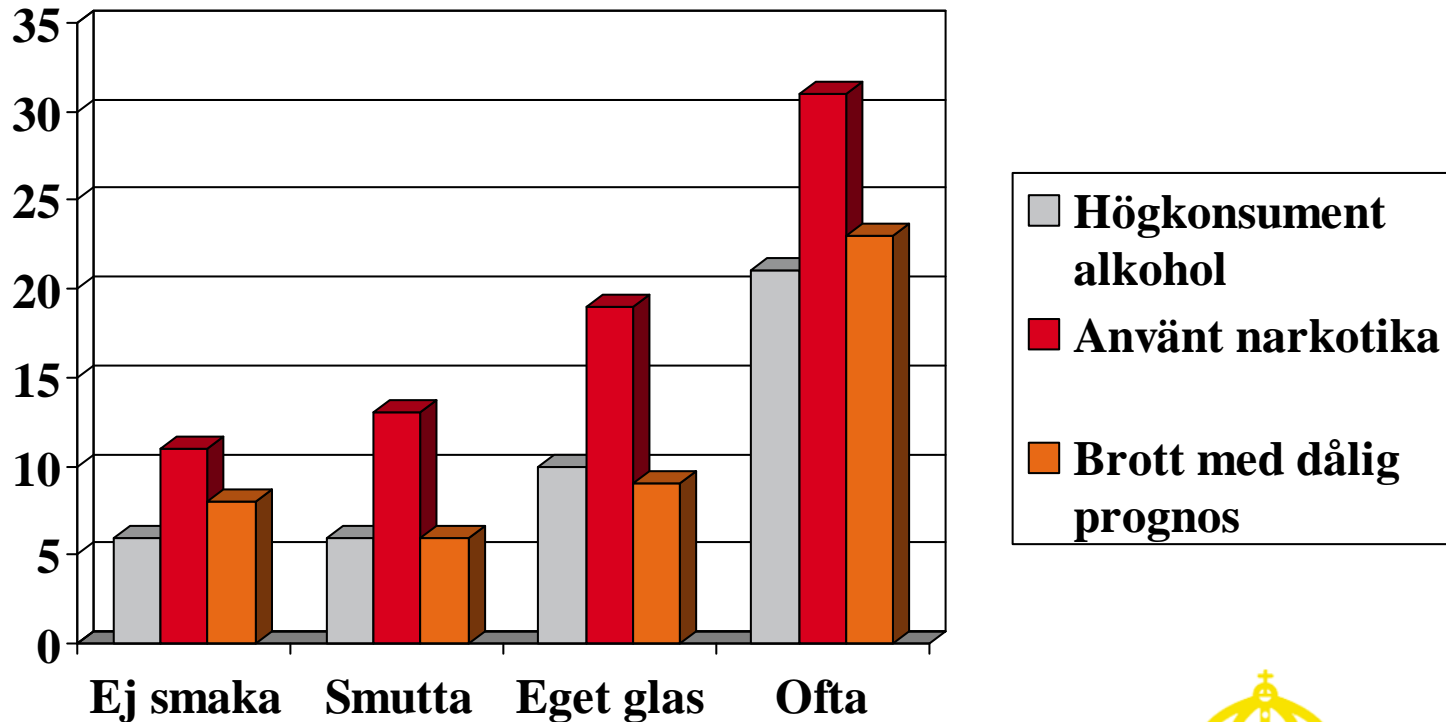


1. Vad fungerar för unga?

- **Begränsa tillgänglighet** (kommersiell, illegal och social)
 - Ålderskontroller/tillsyn – tobak och alkohol
 - Kronobergsmodellen
- **Föräldraprogram**
 - COPE
 - De otroliga åren
 - Föräldrakraft
 - FöräldraKomet
 - Steg för steg/Nya steg
 - ÖPP - föräldramötesmetoden

Föräldrars bjudvanor av alkohol

(elever årskurs 9)



Källa: Knut Sundell, 2003



LÄNSSTYRELSEN
I SKÅNE LÄN

2. Vad fungerar för unga?

- Skolprogram
 - Ledarskap och förhållningssätt i klassrummet
 - Social och emotionell träning (SET)
 - Stegvis
 - Motiverande samtal (elevhälsan)
 - Olweus mobbningsförebyggande program
- Skolpolicy
 - Upprätthålla tobaksfri skolgård
 - Hur hantera akuta situationer
 - Strategi för hur arbeta ANTD-förebyggande

Drogförebyggande insatser

vs.

Skolans huvuduppdrag

- Förebygger skolmisslyckande, vantrivsel, skolk
- Skapar studiero och trygghet
- Stärker social kompetens



Specifika metoder mot tobak

- Tobaksfri Duo har visat sig effektiv
- A Non Smoking Generation
- Nya angreppssätt ex Tobakens barn
- Rökfria miljöer
 - skolpolicy
 - rökfri arbetstid
- Majoritetsmissförståndet



Majoritetsmissförståndet

”Jag själv”

”De andra i klassen”

1	Har aldrig provat att röka	5
	Har provat att röka	10
	Röker ibland ”feströker”	5
	Röker varje dag	5



Årskurs 9

Föräldrar som inte röker och förbjuder sina barn att röka

20 %

av barnen röker

Föräldrar röker själva men förbjuder sina barn att röka

28 %

av barnen röker

Föräldrar röker inte själva men tillåter rökning

68 %

av barnen röker

Föräldrar röker själva och tillåter rökning

78 %

av barnen röker

Vad fungerar *INTE*?

- Skrämselfpropaganda
- Endast undervisning/information
- Sammanföra riskungdomar



Är det viktigt med evidens?



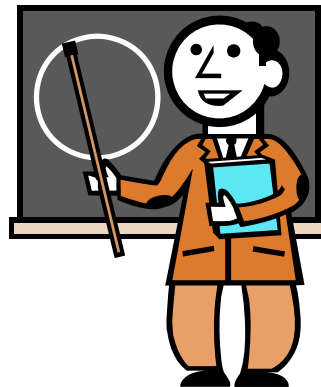
Opinionsbildning

- Pressmeddelanden
- Debattartiklar
- Bemöta inlägg i media
- Kampanjer
- Kommunens egna sidor - information





Vad kan MIN förvaltning/nämnd bidra med i det ANTD-förebyggande arbetet i Bromölla?



Vad finns att vinna?

Exemplet Leksand: Föräldrautbildning

- Av 800 barn 0-7 år (7 årskullar) beräknas 102 (12%) hamna i utanförskap om inga insatser görs.
- Beräknat på en livstid i utanförskap för dessa individer blir kostnaden för kommunen 229 miljoner (2,2 milj/individ)
- Föräldrautbildning i 7 år kostar kommunen 2 miljoner.
- Insatsen behöver bara rädda 1 barn från utanförskap för att den ska vara lönsam för kommunen.



Nyckeln till framgång - checklista



- Stöd från politiker
- Samordnare med mandat
- Styrgrupp av politiker/chefstjänstemän
- Kartlägga behoven
- Lokal strategi/policy/handlingsplan
- Arbeta med både tillgång och efterfrågan
- Utgå från risk/skydd, evidensbaserade metoder
- Mobilisera många aktörer i kommunen
- Följa upp insatser regelbundet
- Använda lokala media
- Tillräckligt med tid/långsiktighet**



**Besök oss gärna på
www.lansstyrelsen.se/skane**



LÄNSSTYRELSEN
I SKÅNE LÄN